



Base de Datos Distribuidas

Base de datos en la nube: Microsoft Azure

Por:

Edgar Castro González

Eric Misael Martínez Castro

Saúl Pérez Gómez



Base de Datos Distribuidas

¿Qué es Microsoft Azure?

- Es la nube pública de Microsoft, donde cualquiera con una conexión a internet puede entrar al portal y crear los servicios que requiera para correr su aplicación.



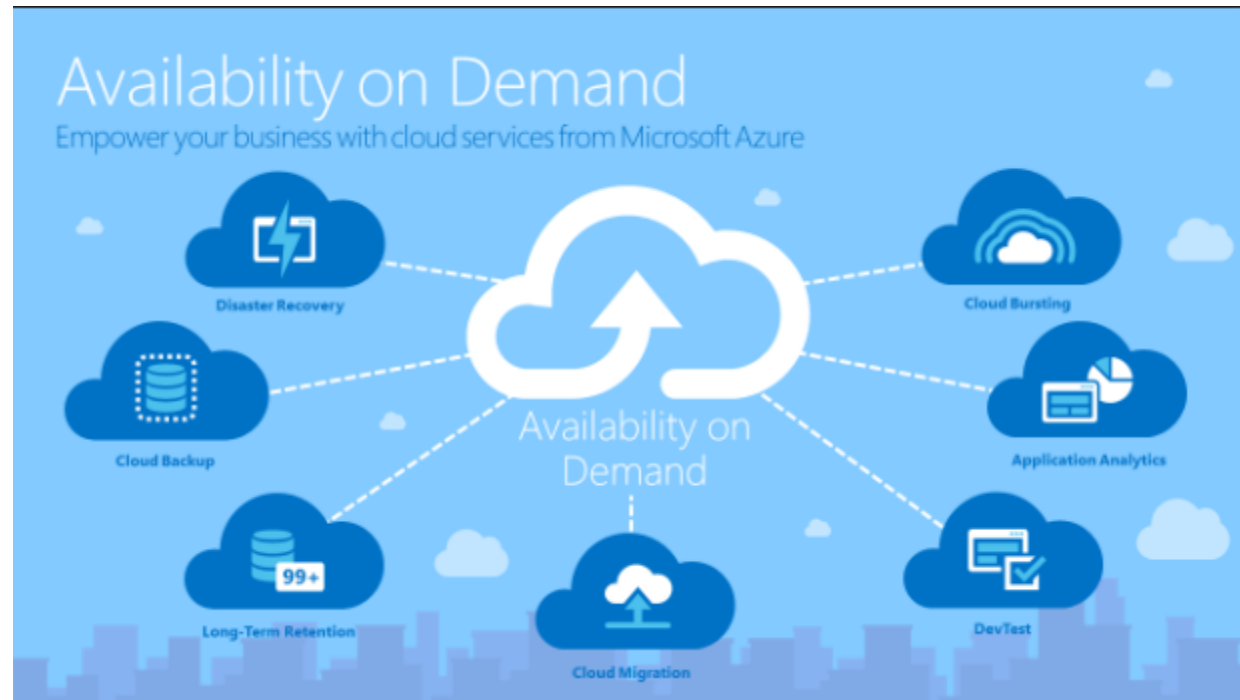
¿Cómo funciona?

- Azure entrega las herramientas para poder monitorear el desempeño y hacer escalar o desescalar su aplicación de manera optima, así como también un conjunto de herramientas para que los desarrollos pasen directo a la nube.



Nube pública

- Se divide en tres subnubes
- Infraestructura, plataforma, software; todos ellos como servicios.



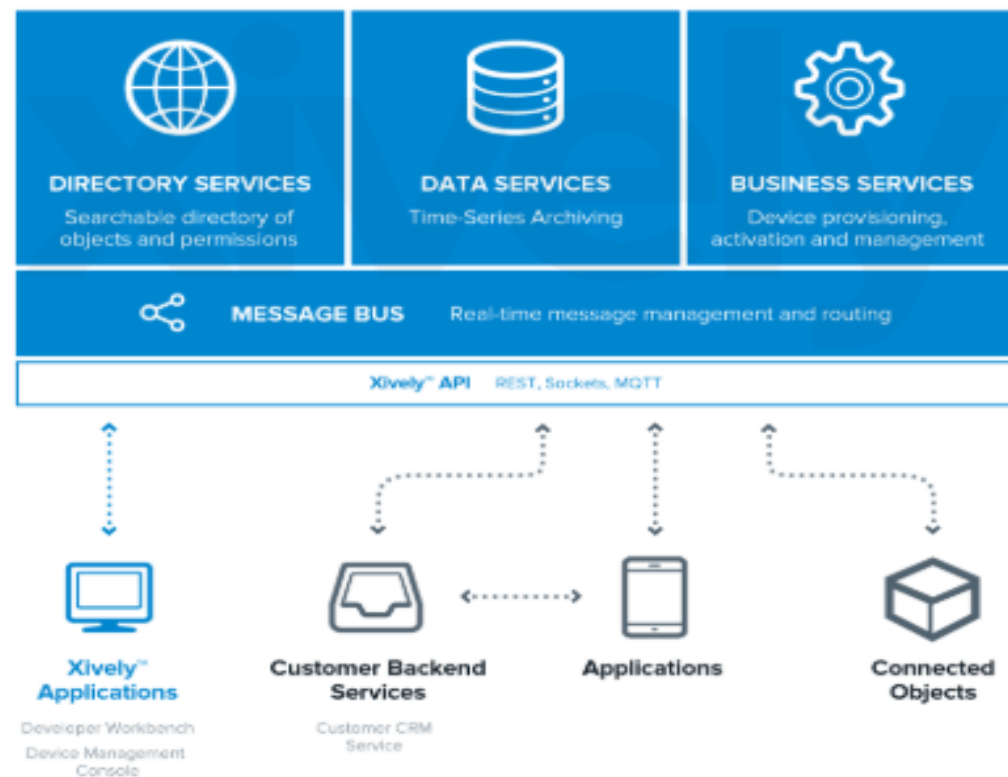
Infraestructura como servicio

- Redes, alojamiento y servicios de maquinas virtuales. (se puede dejar de pagar cuando se dejen de usar)



Plataforma de servicios

- Base de datos, web sites autoescalables, paquete para aplicaciones móviles I.os, android



Software como servicio

- Software desarrollado para interactuar con Facebook, office 365, Google y más.

Connect your favorite services

Set up a connection to access your web services, files, or cloud-based data to put them to work in your flow.



Office 365



Twitter



OneDrive



Dropbox



Google Drive



Slack



Mailchimp



GitHub



Dynamics CRM



SharePoint



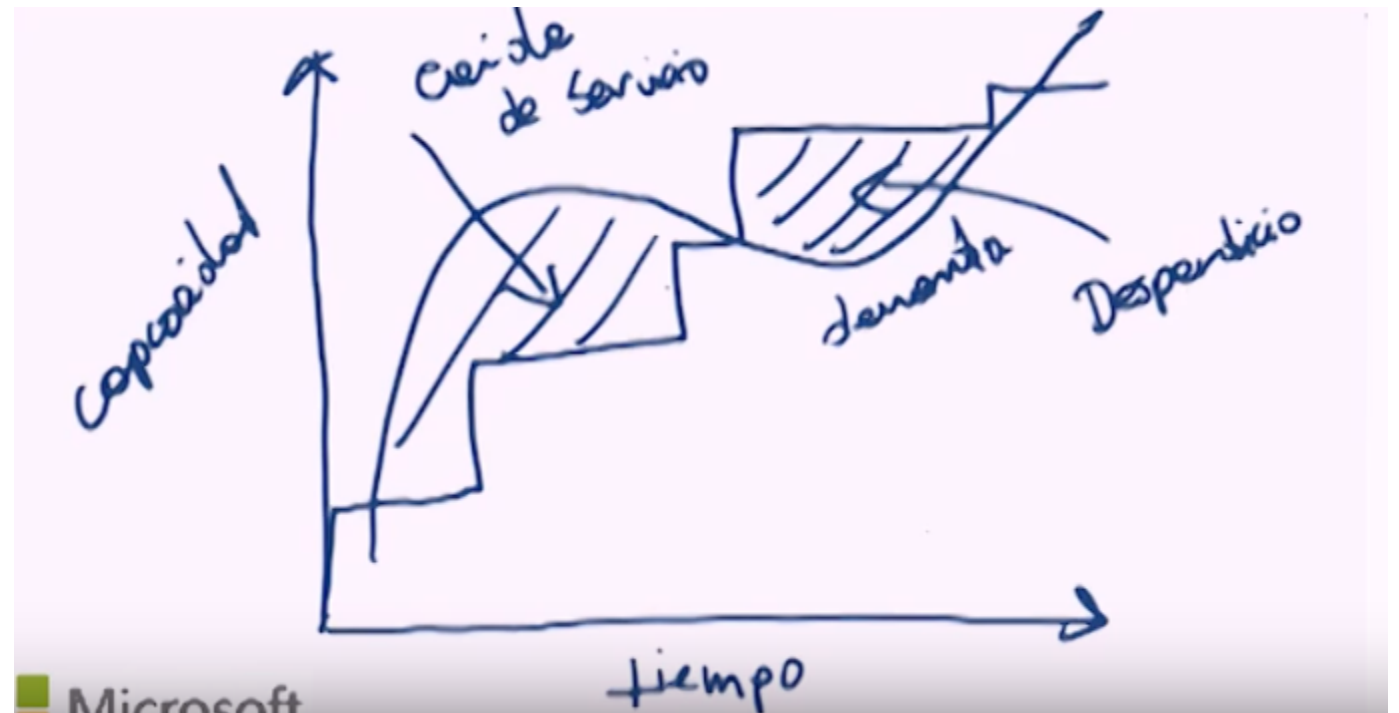
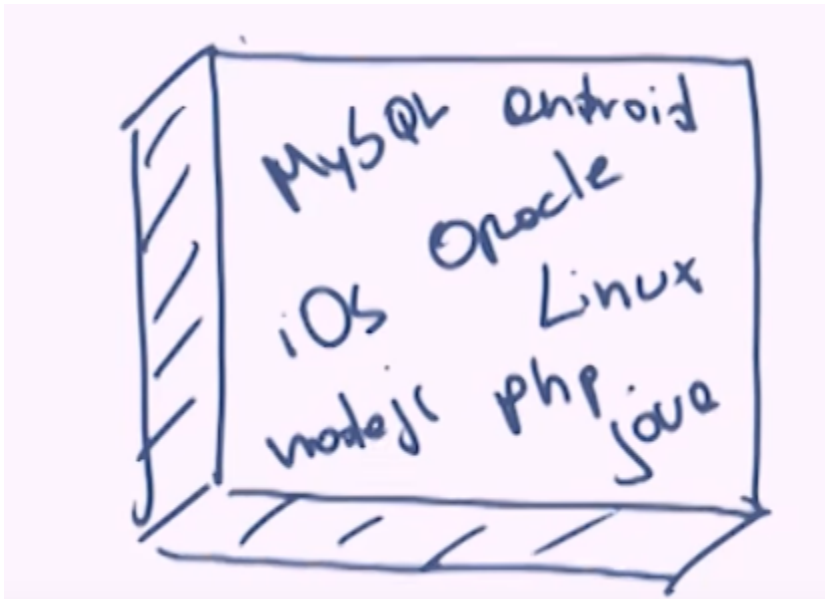
Salesforce



SQL

Azure

- Entrega servicios de infraestructura y plataforma para poder entregar un producto con nuestro propio software como servicio.





Data Center

54 regiones de Azure, más que cualquier otro proveedor de servicios en la nube

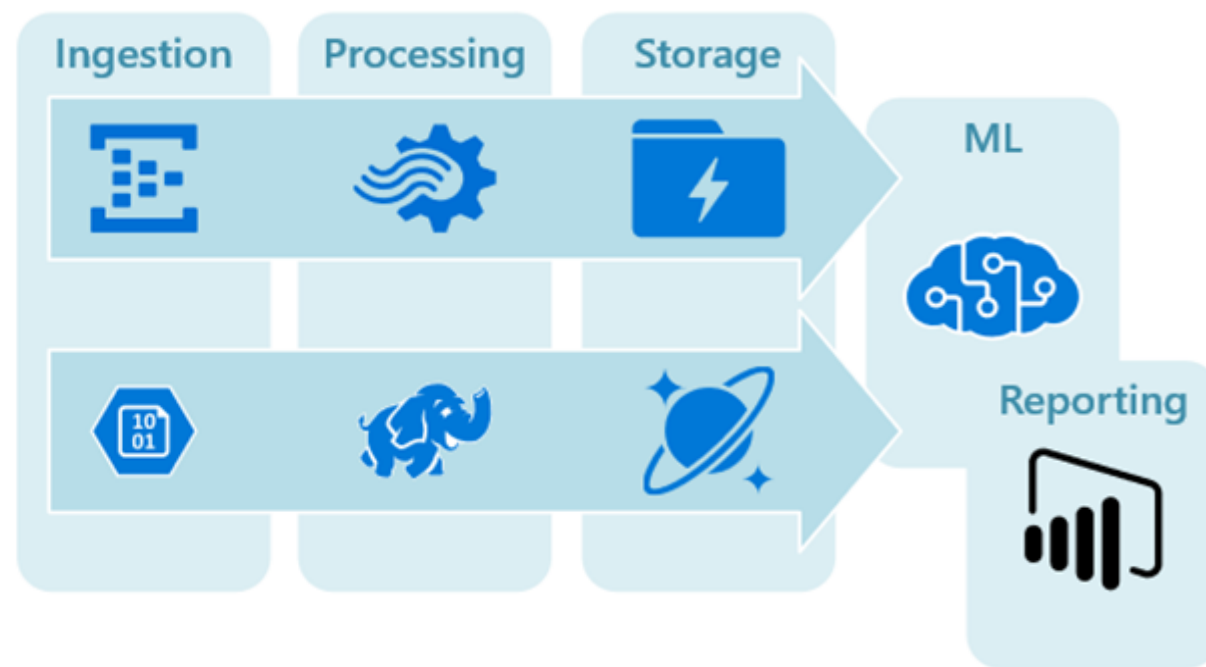


Servicio de computo sobre demanda:

- **Network**

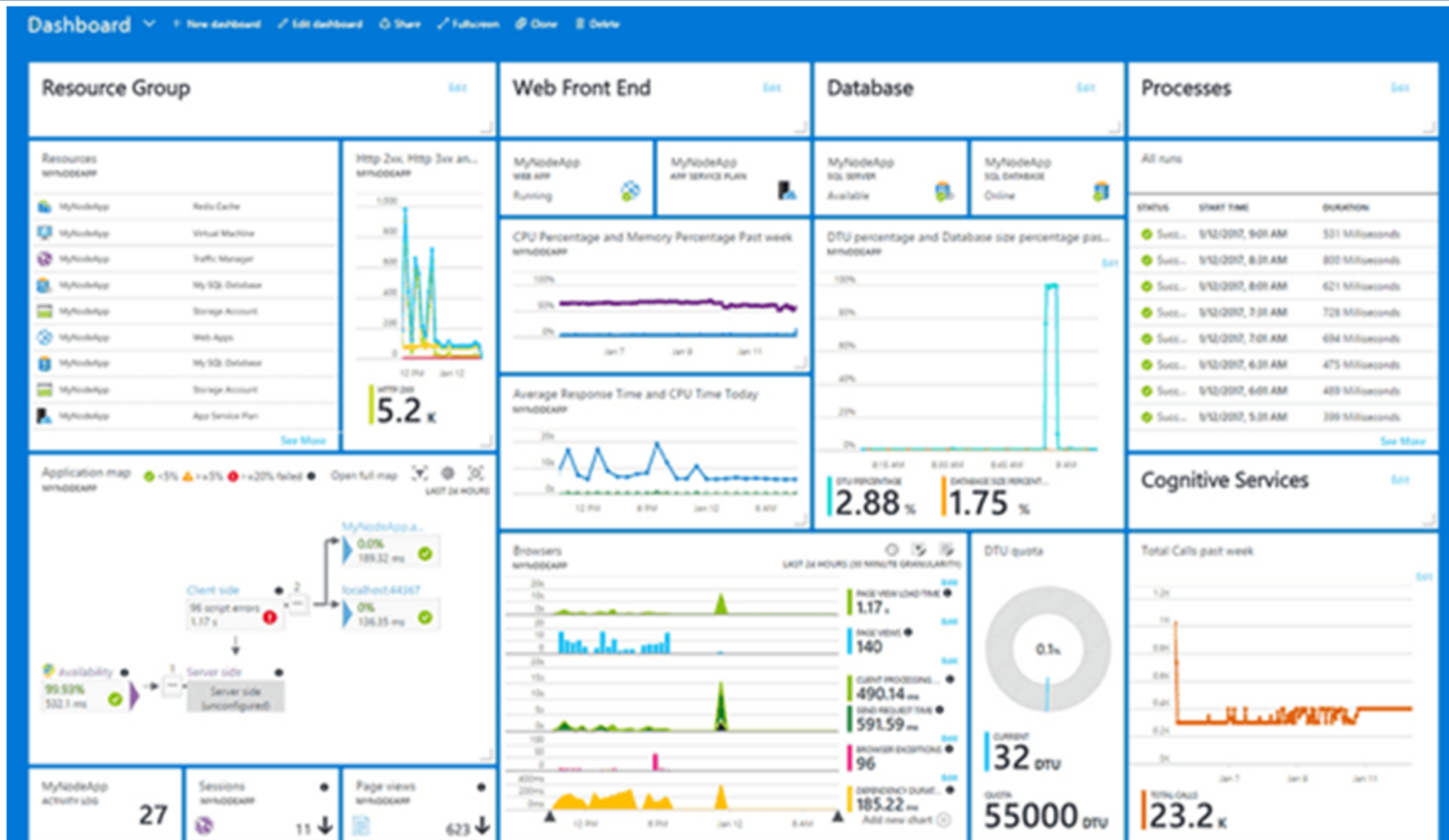
- **Storage**

- **Recursos- Procesamiento**





Servicios





Un **plan de recuperación ante desastres** (del inglés *Disaster Recovery Plan*) es un proceso de recuperación que cubre los datos, el hardware y el software crítico, para que un negocio pueda comenzar de nuevo sus operaciones en caso de un desastre natural o causado por humanos



Storage:

The screenshot displays the Azure portal interface for managing storage accounts. The top navigation bar shows the user 'omagarwal211gmail (Default Directory)' and the selected storage account 'storage123994'. The left sidebar contains a navigation menu with various Azure services, including 'Storage accounts'. The main content area is divided into three panes:

- Left Pane:** Shows a list of storage accounts under the heading 'Storage accounts'. A message states: 'Storage accounts and Storage accounts (classic) can now be managed together in the combined list below.' Below this, there is a filter box and a table with one item: 'storage123994'.
- Middle Pane:** Displays a navigation menu for the selected storage account, including 'Overview', 'Activity log', 'Access control (IAM)', 'Tags', 'Diagnose and solve problems', and 'SETTINGS' (Access keys, Configuration, Shared access signature, Properties, Locks).
- Right Pane:** Shows the 'Services' section for the storage account. It includes 'Blobs' (Object storage for understanding data) and 'Files' (File shares that use SMB 3.0 protocol). The 'Files' service is highlighted with a red border, and a red arrow points to it from the bottom right.



Archivo

Sistema de archivos entre plataformas, distribuido y sencillo

- Migración de cambio y trabajo
- Simple y económico
- Mover datos a la nube sin código

[Más información](#)

Data Lake Storage

Almacenamiento de lago de datos seguro y escalable de forma masiva

- Almacenamiento sin límites para datos de análisis.
- Optimizado para motores de análisis de Apache Spark y Hadoop.
- Sistema de archivos de alto rendimiento que admite listas de control de acceso pormenorizado.

[Más información](#)

Disco

Premium Storage para aplicaciones que requieren un gran número de operaciones de E/S

- Latencia baja y rendimiento alto
- Replicación triple automática
- Durabilidad de nivel empresarial

[Más información](#)

Archivo

Punto de precio líder de la industria para almacenar datos a los que rara vez se accede

- Datos cifrados en reposo de manera automática
- Integración sin problemas con capas de almacenamiento de acceso frecuente y acceso esporádico
- Admitido por los principales asociados de administración de datos

[Más información](#)

Blob

Almacenamiento de objetos escalable de forma masiva para datos no estructurados

- Rentabilidad para el volumen masivo
- Opciones de almacenamiento nivelado
- Infraestructura única con alcance global

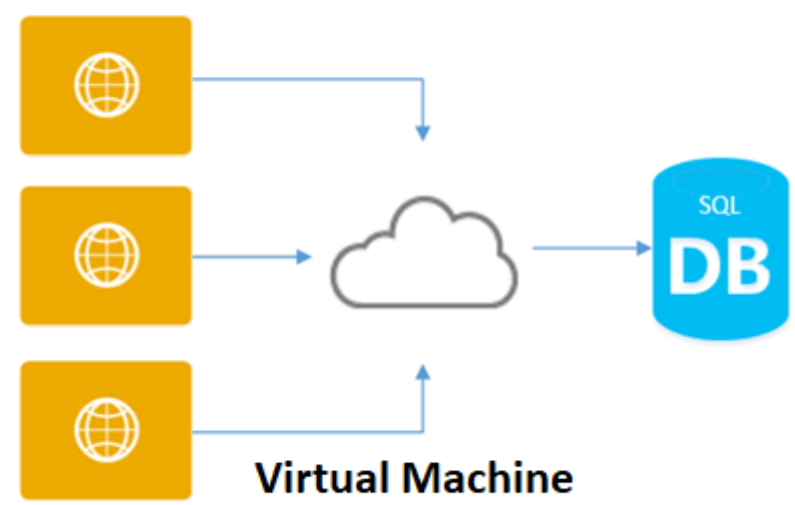
[Más información](#)

Avere vFXT for Azure

High-performance computing at the edge

- Accelerate data access for large, file-based workloads
- Scale infrastructure for HPC when you need it
- Use on-premises NAS or Azure Blob for primary storage

[Más información](#)



SQL



ORACLE®



Bases de datos

Apoye un crecimiento rápido e innove más rápido con servicios de bases de datos seguros, de nivel empresarial y completamente administrados

Azure Cosmos DB

Base de datos multimodelo distribuida globalmente para cualquier escala

Azure Database for MySQL

Un servicio de base de datos MySQL para desarrolladores de aplicaciones

Azure Database for MariaDB

Managed MariaDB database service for app developers

SQL Data Warehouse

Almacenamiento de datos elástico como servicio con características de clase empresarial

Redis Cache

Aplicaciones versátiles con acceso a datos de baja latencia y alto rendimiento

Azure SQL Database

SQL Database relacional administrada como servicio

Azure Database for PostgreSQL

Servicio de base de datos PostgreSQL administrado para desarrolladores de aplicaciones

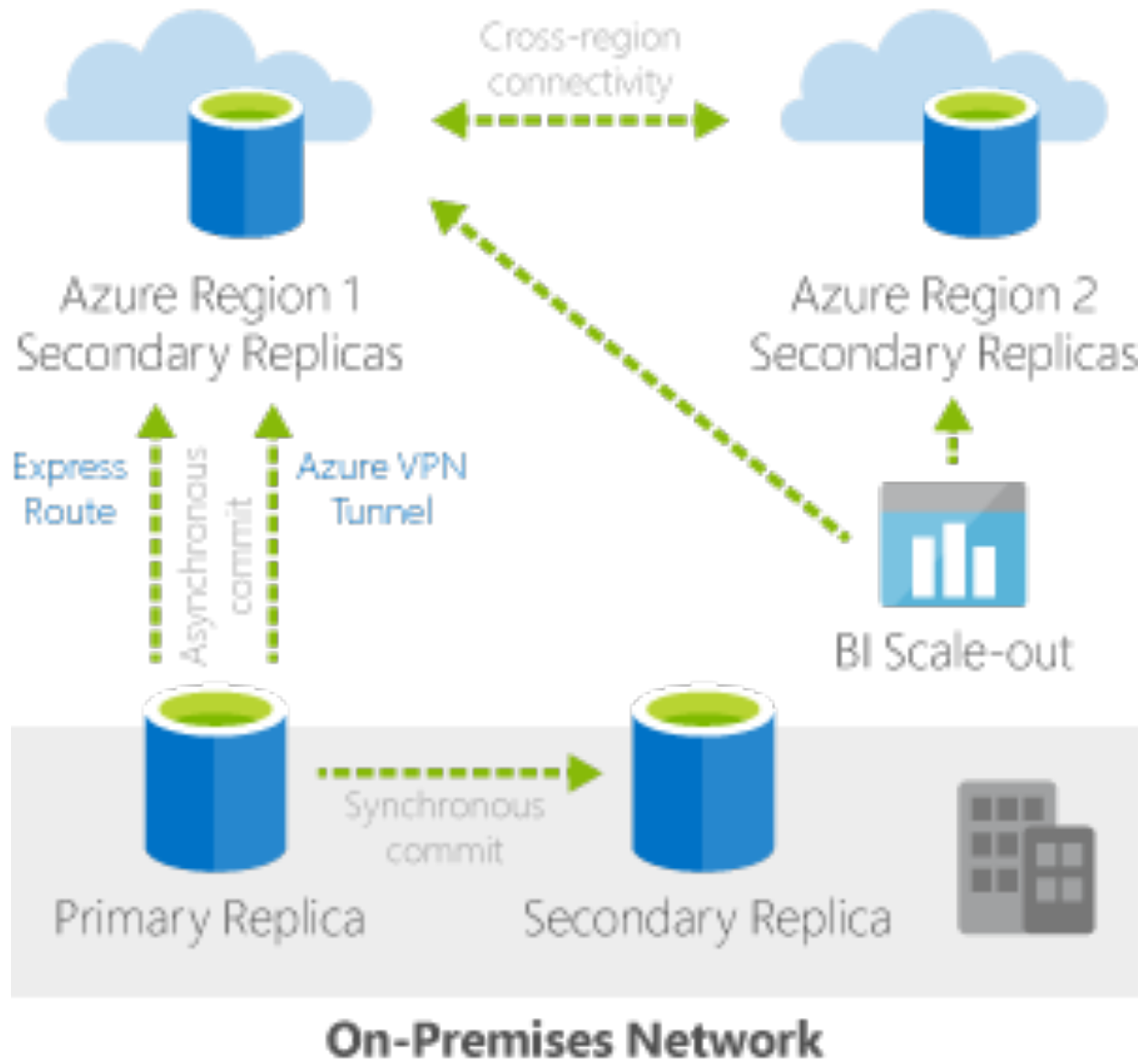
SQL Server en Virtual Machines

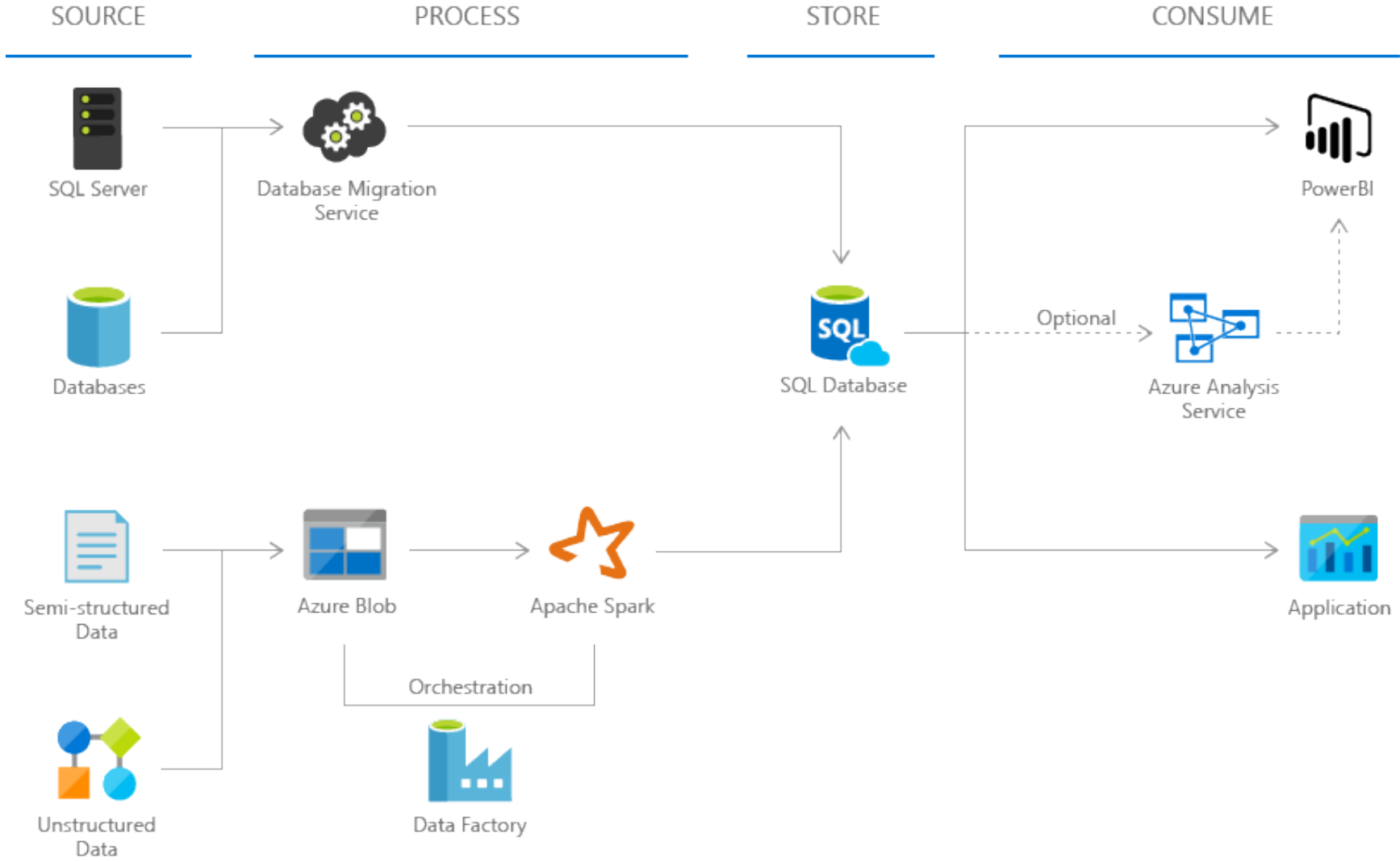
Hospedaje de aplicaciones empresariales de SQL Server en la nube

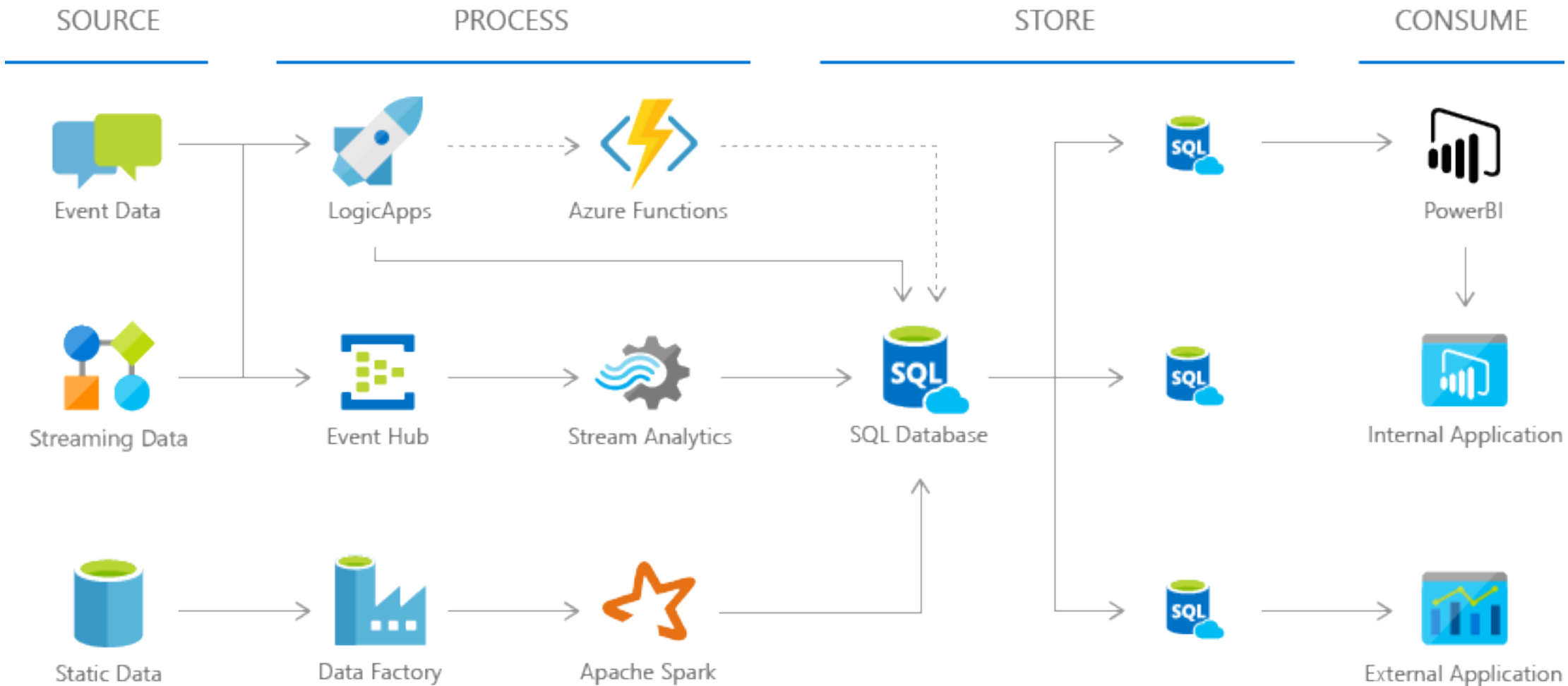
Azure Database Migration Service

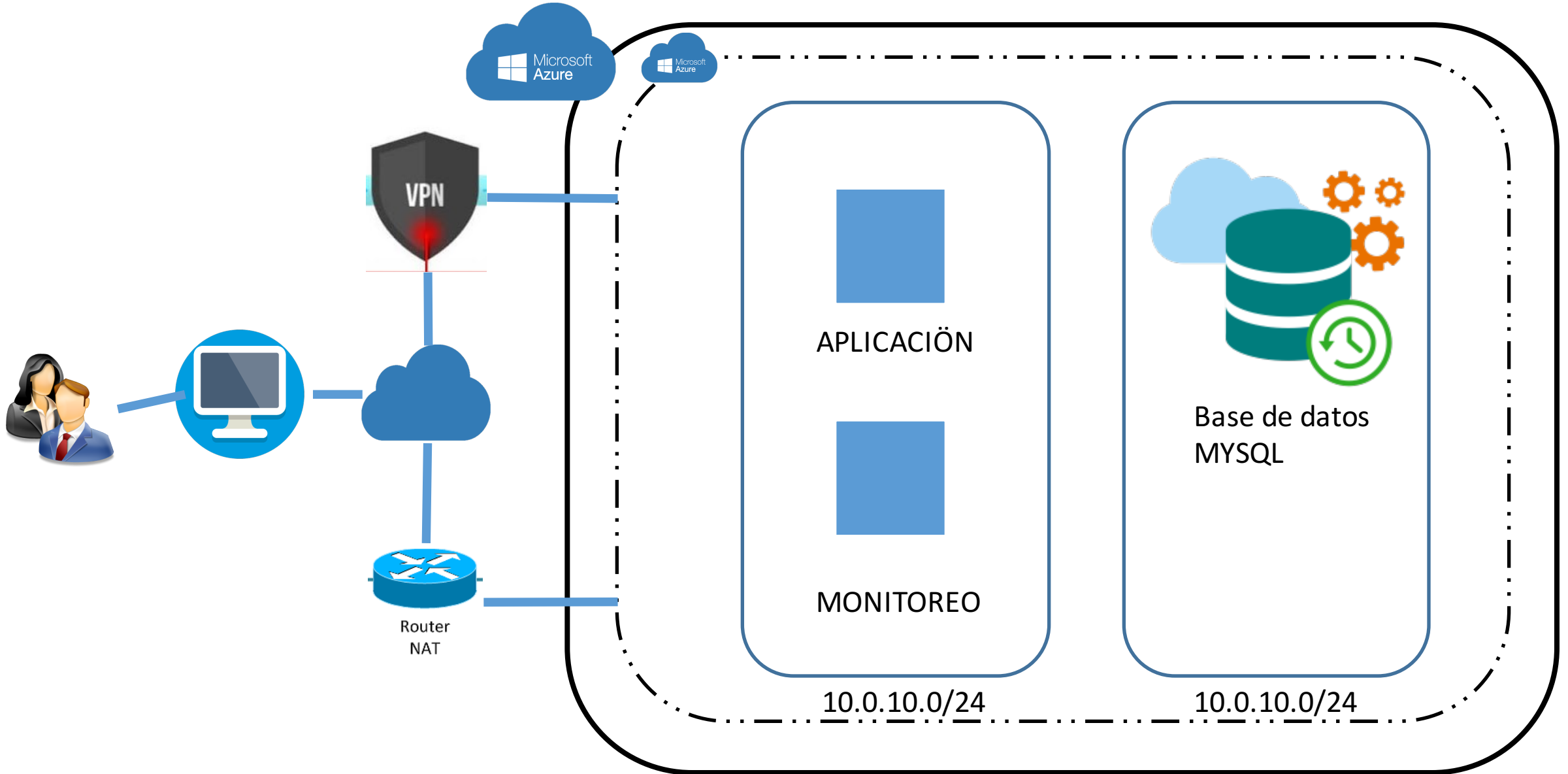
Simplificación de la migración de bases de datos locales a la nube

[Ver más >](#)











Nubes Privadas



BANORTE

HSBC



BBVA Bancomer

Es un modelo de distribución de software donde el soporte lógico y los datos que maneja se alojan en servidores de una compañía de tecnologías de información y comunicación (TIC), a los que se accede vía Internet desde un cliente.



Servicios



Máquinas virtuales con Linux

PROCESO

750 Horas

VM B1S

Cree máquinas virtuales Linux con capacidad a petición en solo unos segundos.



Máquinas virtuales con Windows

PROCESO

750 Horas

VM B1S

Cree máquinas virtuales Windows con capacidad a petición en solo unos segundos.



Managed Disks

ALMACENAMIENTO

64 GB x 2

2 discos SDD P6

Obtenga almacenamiento en disco seguro de nivel premium para Azure Virtual Machines con administración simplificada.



App Service

PROCESO

10

aplicaciones web, móviles o de API

Cree aplicaciones muy eficaces con rapidez para cualquier plataforma o dispositivo con las herramientas que prefiera, incluidos Node.js y PHP.



Functions

PROCESO

1,000,000

solicitudes al mes

Procese eventos con una arquitectura de código sin servidor.



Servicio Contenedor

CONTENEDORES

Gratis

Implemente y administre contenedores con las herramientas que desee.



Active Directory

IDENTIDAD

500,000

objetos

Habilite inicio de sesión con un solo clic en cualquier aplicación web en la nube o en el entorno local para obtener una administración de la identidad y el acceso segura.



Active Directory B2C

IDENTIDAD

50,000

usuarios almacenados al mes

Habilite administración de la identidad y el acceso de clientes en la nube.



Service Fabric

CONTENEDORES

Gratis

Cree y utilice aplicaciones escalables y distribuidas que estén siempre disponibles.



Blob Storage

ALMACENAMIENTO

5 GB

en bloques LRS de acceso frecuente

Utilice almacenamiento de objetos masivo y escalable para cualquier tipo de datos no estructurados.



File Storage

ALMACENAMIENTO

5 GB

de File Storage LRS

Migre a un almacenamiento de archivos multiplataforma distribuido y sencillo sin necesidad de hacer cambios en el código.



SQL Database

BASES DE DATOS

250 GB

Cree una base de datos en Azure SQL Database con inteligencia integrada.



Azure Cosmos DB

BASES DE DATOS

5 GB

400 unidades de solicitud

Cree y escale aplicaciones con un servicio de base de datos multimodelo distribuido globalmente.



Ancho de banda (transferencia de datos)

REDES

15 GB

de salida

Transfiera datos de salida y entrada a través de nuestra sólida red de centros de datos globales.

Costos



Azure SQL Database

Bases de datos

SQL Database relacional administrada como servicio

A partir de

MXN\$0.39 /hora

250 GB gratis durante los doce primeros meses



Azure Kubernetes Service (AKS)

Contenedores

Simplifique la implementación, la administración y las operaciones de Kubernetes

Pague solo por máquinas virtuales. A partir de

MXN\$0.145 /hora

Gratis durante los doce primeros meses



Máquinas virtuales

Proceso

Aprovisione las máquinas virtuales de Windows y Linux en segundos

A partir de

MXN\$0.145 /hora

Gratis durante los doce primeros meses



App Service

Proceso

Cree eficaces aplicaciones en la nube con rapidez para la Web y móviles

A partir de

MXN\$0.251 /hora

Gratis durante los doce primeros meses



Blob Storage

Almacenamiento

Almacenamiento de objetos basado en REST para datos no estructurados

A partir de

MXN\$0.039 GB

5 GB gratis durante los doce primeros meses



Functions

Proceso

Eventos de proceso con código sin servidor

A partir de

MXN\$3.86 /millón de ejecuciones

Un millón de solicitudes al mes siempre gratis



Costos detallados

OPCIONES DE PAGO

3 año de reserva

1 año de reserva

Pago por uso

Máquinas virtuales ampliables— B1S

Más económica

Nuestras máquinas virtuales de serie B proporcionan una solución económica de precio bajo para cargas de trabajo que normalmente no usan mucha CPU pero que, ocasionalmente, necesitan ráfagas para gestionar mayores cargas de trabajo. Gratis durante 12 meses.

Especificaciones:

B1S 1 vCPU 1 GiB RAM

A partir de

MXN\$0.29/hora

Proceso optimizado—Fsv2

Potencia de cálculo sin procesar

Fv2 es nuestra familia más reciente de VM optimizadas para procesos y usa el procesador Skylake de Intel. Fv2 ofrece la CPU de Intel más reciente para la potencia de cálculo sin procesar.

Especificaciones:

F2s v2 2 vCPU 4 GiB RAM

A partir de

MXN\$3.281/hora

Uso general—Dv3

Memoria y CPU equilibradas

Nuestra familia Dv3 es la última generación de máquinas virtuales de uso general. Es adecuada para cargas de trabajo variadas.

Especificaciones:

D2 v3 2 vCPU 8 GiB RAM

A partir de

MXN\$3.706/hora

Memoria optimizada—Ev3

Proporción alta de memoria por núcleo

Ev3 es nuestra VM de última generación optimizada para memoria. Es excelente para servidores de bases de datos relacionales, memorias caché y análisis en memoria.

Especificaciones:

E2 v3 2 vCPU 16 GiB RAM

A partir de

MXN\$5.134/hora

OPCIONES DE PAGO

3 año de reserva

1 año de reserva

Pago por uso

Máquinas virtuales ampliables— B1S

Más económica

Nuestras máquinas virtuales de serie B proporcionan una solución económica de precio bajo para cargas de trabajo que normalmente no usan mucha CPU pero que, ocasionalmente, necesitan ráfagas para gestionar mayores cargas de trabajo. Gratis durante 12 meses.

Especificaciones:

B1S 1 vCPU 1 GiB RAM

A partir de

MXN\$0.247/hora

Proceso optimizado—Fsv2

Potencia de cálculo sin procesar

Fv2 es nuestra familia más reciente de VM optimizadas para procesos y usa el procesador Skylake de Intel. Fv2 ofrece la CPU de Intel más reciente para la potencia de cálculo sin procesar.

Especificaciones:

F2s v2 2 vCPU 4 GiB RAM

A partir de

MXN\$1.93/hora

Uso general—Dv3

Memoria y CPU equilibradas

Nuestra familia Dv3 es la última generación de máquinas virtuales de uso general. Es adecuada para cargas de trabajo variadas.

Especificaciones:

D2 v3 2 vCPU 8 GiB RAM

A partir de

MXN\$2.115/hora

Memoria optimizada—Ev3

Proporción alta de memoria por núcleo

Ev3 es nuestra VM de última generación optimizada para memoria. Es excelente para servidores de bases de datos relacionales, memorias caché y análisis en memoria.

Especificaciones:

E2 v3 2 vCPU 16 GiB RAM

A partir de

MXN\$2.904/hora

OPCIONES DE PAGO

3 año de reserva

1 año de reserva

Pago por uso

Máquinas virtuales ampliables— B1S

Más económica

Nuestras máquinas virtuales de serie B proporcionan una solución económica de precio bajo para cargas de trabajo que normalmente no usan mucha CPU pero que, ocasionalmente, necesitan ráfagas para gestionar mayores cargas de trabajo. Gratis durante 12 meses.

Especificaciones:

B1S 1 vCPU 1 GiB RAM

A partir de

MXN\$0.17/hora

Proceso optimizado—Fsv2

Potencia de cálculo sin procesar

Fv2 es nuestra familia más reciente de VM optimizadas para procesos y usa el procesador Skylake de Intel. Fv2 ofrece la CPU de Intel más reciente para la potencia de cálculo sin procesar.

Especificaciones:

F2s v2 2 vCPU 4 GiB RAM

A partir de

MXN\$1.197/hora

Uso general—Dv3

Memoria y CPU equilibradas

Nuestra familia Dv3 es la última generación de máquinas virtuales de uso general. Es adecuada para cargas de trabajo variadas.

Especificaciones:

D2 v3 2 vCPU 8 GiB RAM

A partir de

MXN\$1.422/hora

Memoria optimizada—Ev3

Proporción alta de memoria por núcleo

Ev3 es nuestra VM de última generación optimizada para memoria. Es excelente para servidores de bases de datos relacionales, memorias caché y análisis en memoria.

Especificaciones:

E2 v3 2 vCPU 16 GiB RAM

A partir de

MXN\$1.857/hora

Servidor BD

Gen 4

Las CPU Gen 4 se basan en procesadores Intel E5-2673 v3 (Haswell) de 2,4 GHz. En Gen 4, 1 núcleo virtual = 1 CPU física

	MEMORIA (GB)	ALMACENAMIENTO INCLUIDO	PRECIO CON LICENCIA INCLUIDA ¹	AZURE HYBRID BENEFIT ^{1,2} PRICE (% SAVINGS)	LICENCIA RESERVADA POR 1 AÑO INCLUIDA EN EL PRECIO (PORCENTAJE DE AHORRO)	LICENCIA RESERVADA POR 3 AÑOS INCLUIDA EN EL PRECIO (PORCENTAJE DE AHORRO)	3 AÑOS DE RESERVA CON VENTAJA HÍBRIDA DE AZURE (PORCENTAJE DE AHORRO)
8	56	Primeros 32 GB/mes	MXN\$38.94/hora	MXN\$23.51/hora (~40%)	MXN\$30.72/hora (~21%)	MXN\$26.01/hora (~33%)	MXN\$10.58/hora (~73%)
16	112	Primeros 32 GB/mes	MXN\$77.88/hora	MXN\$47.01/hora (~40%)	MXN\$61.44/hora (~21%)	MXN\$52.02/hora (~33%)	MXN\$21.15/hora (~73%)
24	157	Primeros 32 GB/mes	MXN\$116.82/hora	MXN\$70.51/hora (~40%)	MXN\$92.15/hora (~21%)	MXN\$78.03/hora (~33%)	MXN\$31.73/hora (~73%)

Gen 5

Las CPU lógicas Gen 5 se basan en procesadores Intel E5-2673 v4 (Broadwell) de 2,3 GHz. En Gen 5, 1 núcleo virtual = 1 hiperproceso

	MEMORIA (GB)	ALMACENAMIENTO INCLUIDO	PRECIO CON LICENCIA INCLUIDA¹	AZURE HYBRID BENEFIT^{1,2} PRICE (% SAVINGS)	LICENCIA RESERVADA POR 1 AÑO INCLUIDA EN EL PRECIO (PORCENTAJE DE AHORRO)	LICENCIA RESERVADA POR 3 AÑOS INCLUIDA EN EL PRECIO (PORCENTAJE DE AHORRO)	3 AÑOS DE RESERVA CON VENTAJA HÍBRIDA DE AZURE (PORCENTAJE DE AHORRO)
8	44	Primeros 32 GB/mes	MXN\$38.94/hora	MXN\$23.51/hora (~40%)	MXN\$30.72/hora (~21%)	MXN\$26.01/hora (~33%)	MXN\$10.58/hora (~73%)
16	88	Primeros 32 GB/mes	MXN\$77.88/hora	MXN\$47.01/hora (~40%)	MXN\$61.44/hora (~21%)	MXN\$52.02/hora (~33%)	MXN\$21.15/hora (~73%)
24	132	Primeros 32 GB/mes	MXN\$116.82/hora	MXN\$70.51/hora (~40%)	MXN\$92.15/hora (~21%)	MXN\$78.03/hora (~33%)	MXN\$31.73/hora (~73%)
32	176	Primeros 32 GB/mes	MXN\$155.75/hora	MXN\$94.01/hora (~40%)	MXN\$122.87/hora (~21%)	MXN\$104.04/hora (~33%)	MXN\$42.30/hora (~73%)
40	220	Primeros 32 GB/mes	MXN\$194.69/hora	MXN\$117.52/hora (~40%)	MXN\$153.58/hora (~21%)	MXN\$130.05/hora (~33%)	MXN\$52.88/hora (~73%)
64	352	Primeros 32 GB/mes	MXN\$311.50/hora	MXN\$188.02/hora (~40%)	MXN\$245.73/hora (~21%)	MXN\$208.08/hora (~33%)	MXN\$84.60/hora (~73%)
80	396	Primeros 32 GB/mes	MXN\$389.38/hora	MXN\$235.03/hora (~40%)	MXN\$307.16/hora (~21%)	MXN\$260.10/hora (~33%)	MXN\$105.75/hora (~73%)



Base de Datos Distribuidas

Storage

STORAGE	PRICE
Primeros 32 GB/mes	Incluido
Almacenamiento adicional*	MXN\$2.2195/GB
Para copias de seguridad** (GB/mes)	MXN\$1.93

*El almacenamiento está disponible en incrementos de 32 GB hasta un máximo de 8 TB.

Operaciones de E/S

TASA DE E/S	PRICE
Cada millón de solicitudes**	MXN\$3.86

Cuenta

Microsoft Azure

Póngase en contacto con ventas: 01-800-283-2910

Search **Mi cuenta** **Cuenta gratuita** Eric Musael

Información general Soluciones Productos Documentación Precios Formación Marketplace Asociados Soporte técnico Blog Más GO TO PORTAL

Su visión. Su nube.

Hi Eric Musael, welcome back. We'd like to help you get started with Azure.

Vaya a Azure Portal

My dashboard

Average process CPU (all cores)

Operations this month

Performance

0 Alerts 0 Errors

4 Servers Availability 55% 62% 48%

Average of Server response time by Operation name

OPERATION NAME	AVERAGE	COUNT
POST OrderPayment	16.24 s	571
POST OrderAddress	7.35 s	389
POST OrderAddress	2.4 s	12
POST OrderAddress	1.91 s	1
POST OrderAddress	1.81 s	1
POST OrderAddress	1.62 s	1

Requests this month

Resources

Implemente su primera solución en menos de 10 minutos

Try these short tutorials to get started fast



Iniciar una máquina virtual Linux

Implemente una máquina virtual Linux con la CLI.



Iniciar una máquina virtual Windows

Cree una máquina virtual Windows con PowerShell.



Compilar una aplicación web

Implemente una aplicación .NET, Node.js, Java, PHP, Python o Ruby de ejemplo.



Almacenar y transferir datos y aplicaciones

Acceda a Blob Storage, Table Storage y Queue Storage.



Compilar una aplicación sin servidor



Desarrollar una aplicación controlada por datos



Add cognitive intelligence to your app



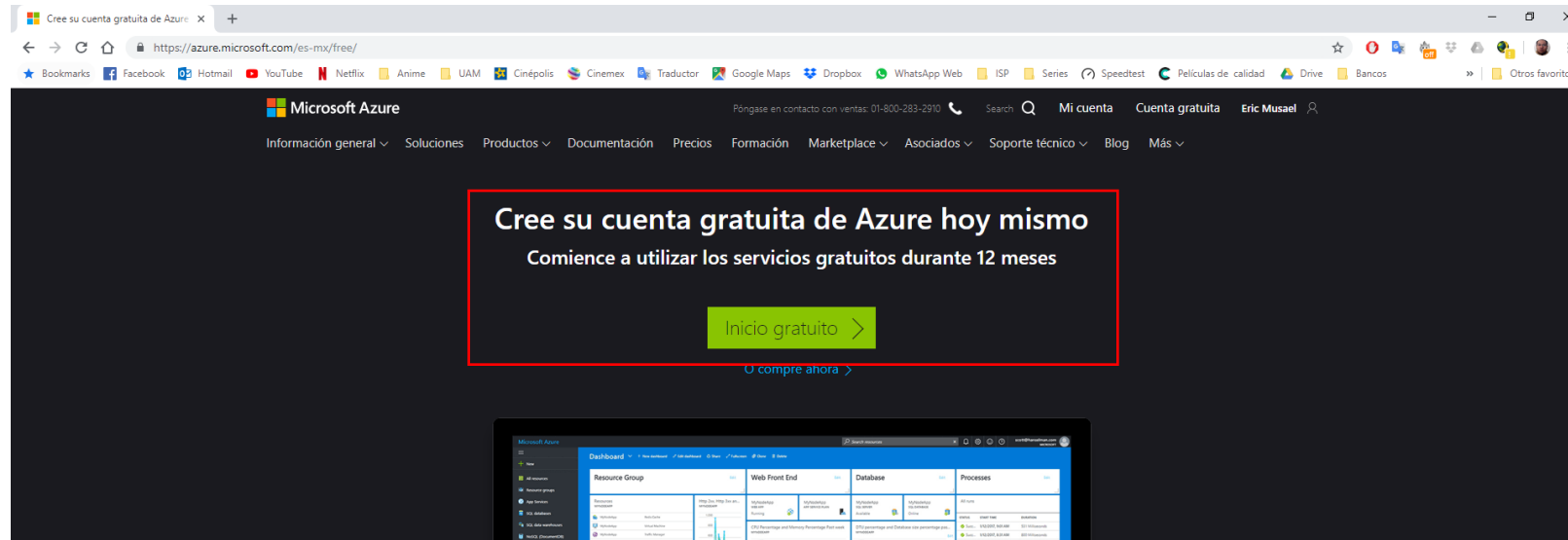
Create a virtual network

Cree su cuenta gratuita de Azure hoy mismo

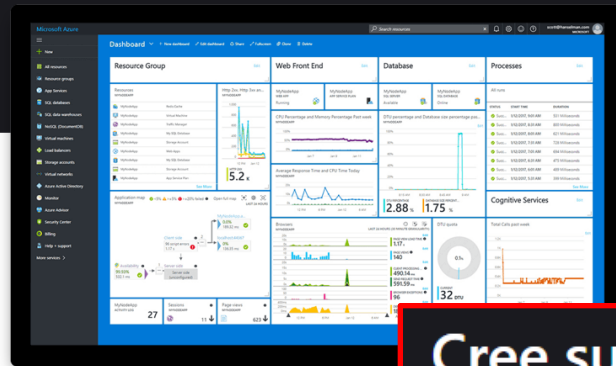
Comience a utilizar los servicios gratuitos durante 12 meses

[Inicio gratuito >](#)

[O compre ahora >](#)



The screenshot shows the Microsoft Azure website in Spanish. The main heading is 'Cree su cuenta gratuita de Azure hoy mismo' (Create your free Azure account today) with a sub-heading 'Comience a utilizar los servicios gratuitos durante 12 meses' (Start using free services for 12 months). A prominent green button labeled 'Inicio gratuito >' (Start free) is centered on the page. Below it, a smaller link says 'O compre ahora >' (Or buy now). The background features a dark blue gradient with a blurred image of the Azure dashboard. The browser's address bar shows 'https://azure.microsoft.com/es-mx/free/' and the page includes a navigation menu with links like 'Información general', 'Soluciones', 'Productos', etc.



¿Qué obtengo?

Cree su cuenta gratuita de Azure hoy mismo

Comience a utilizar los servicios gratuitos durante 12 meses

[Inicio gratuito >](#)



This is a promotional banner with a dark blue background and a red border. It contains the same text as the top section: 'Cree su cuenta gratuita de Azure hoy mismo' and 'Comience a utilizar los servicios gratuitos durante 12 meses'. A large green button with the text 'Inicio gratuito >' is positioned at the bottom right of the banner.



Iniciar sesión

Correo electrónico, teléfono o Skype

[¿No puede acceder a su cuenta?](#)

[¿No tiene una cuenta? Cree una.](#)

Siguiente



← al2132000421@azc.uam.mx

Escribir contraseña

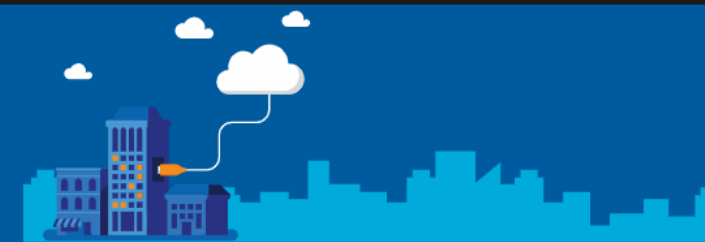
Contraseña

[He olvidado mi contraseña](#)

Iniciar sesión

Registro de cuenta gratuita de Azure

Empiece con un crédito de \$3,900 durante 30 días y continúe de forma gratuita.



1 Acerca de usted

País o región ⓘ

México ▼

Nombre

Eric Misael

Apellido

Martinez Castro

Dirección de correo electrónico ⓘ

al2132000421@azc.uam.mx

Teléfono

Ejemplo: (425) 555-0100

Al proceder, reconoce conocer la [declaración de privacidad](#) y el [contrato de suscripción](#).

Siguiente

2 Verificación de identidad mediante teléfono



Código de país

Número de teléfono

Envíeme un mensaje de texto

Llámeme

Código de verificación

Comprobar código

3 Verificación de identidad mediante tarjeta ^

¿Por qué se necesita la información de una tarjeta de crédito para obtener una cuenta gratuita?

- Para evitar el correo no deseado y los bots
- Para verificar la identidad

No se realizarán cargos a menos que efectúe la actualización.



Número de tarjeta

Fecha de expiración CVV ?

Mes Año

Titular de la tarjeta

Dirección (línea 1)

Dirección (línea 2)

Ciudad

Estado/provincia

Código postal

[Siguiente](#)

4 Acuerdo ^

- Acepto el [contrato de suscripción](#), los [detalles de la oferta](#) y la [declaración de privacidad](#).
- Quiero recibir información, consejos y ofertas de Microsoft o determinados asociados sobre Azure, incluidos el boletín de Azure, actualizaciones de precios y otros productos y servicios de Microsoft.

[Registrarse](#)

Ya está preparado para comenzar con Azure

[Ir al portal >](#)

Todos los recursos

Todas las suscripciones



No hay recursos para mostrar

Intente cambiar los filtros si no encuentra lo que busca. Más información

Crear recursos

Introducción a Azure simplificada



Inicie la aplicación que quiera en Azure en unos pocos pasos rápidos.

Crear un proyecto de DevOps

Inicios rápidos y tutoriales



Windows Virtual Machines

Aprovisionar máquinas virtuales de Windows Server, SQL Server y SharePoint



Linux Virtual Machines

Aprovisionar máquinas virtuales de Ubuntu, Red Hat, CentOS, SUSE y CoreOS



App Service

Crear aplicaciones web con .NET, Java, Node.js, Python y PHP



Functions

Procesar eventos con una arquitectura de código sin servidor



SQL Database

SQL Database como servicio relacional administrado



Service Health



Marketplace

- Crear un recurso
- Todos los servicios
- FAVORITOS
- Panel
- Todos los recursos
- Grupos de recursos
- App Services
- Instancias de Function A...
- SQL Database
- Azure Cosmos DB
- Máquinas virtuales
- Equilibradores de carga
- Cuentas de almacenami...
- Redes virtuales
- Azure Active Directory
- Monitor
- Asesor
- Security Center
- Administración de costo...
- Ayuda y soporte técnico

Crear Servidor de BD



Microsoft Azure Buscar recursos, servicios y documentos al2132000421@azc.u... UNIVERSIDAD AUTÓNOMA M...

Panel + Nuevo panel ↑ Cargar ↓ Descargar ✎ Editar 🔄 Compartir ↗ Pantalla completa 📄 Clonar 🗑 Eliminar

Crear un recurso (highlighted with a red arrow)

Todos los servicios

FAVORITOS

- Panel
- Todos los recursos
- Grupos de recursos
- App Services
- Instancias de Function A...
- SQL Database
- Azure Cosmos DB
- Máquinas virtuales
- Equilibradores de carga
- Cuentas de almacenami...
- Redes virtuales
- Azure Active Directory
- Monitor
- Asesor
- Security Center
- Administración de costo...
- Ayuda y soporte técnico

Todos los recursos Actualizar

EricBDD	App Service
Gratis60minXdia	Plan de App Service

Introducción a Azure simplificada

Inicie la aplicación que quiera en Azure en unos pocos pasos rápidos.

[Crear un proyecto de DevOps](#)

EricBDD
Aplicación web

Running

Inicios rápidos y tutoriales

- [Windows Virtual Machines](#)
Aprovisionar máquinas virtuales de Windows Server, SQL Server y SharePoint
- [Linux Virtual Machines](#)
Aprovisionar máquinas virtuales de Ubuntu, Red Hat, CentOS, SUSE y CoreOS
- [App Service](#)
Crear aplicaciones web con .NET, Java, Node.js, Python y PHP
- [Functions](#)
Procesar eventos con una arquitectura de código sin servidor
- [SQL Database](#)
SQL Database como servicio relacional administrado

Service Health Marketplace

- Crear un recurso
- Todos los servicios
- FAVORITOS
- Panel
- Todos los recursos
- Grupos de recursos
- App Services
- Instancias de Function A...
- SQL Database
- Azure Cosmos DB
- Máquinas virtuales
- Equilibradores de carga
- Cuentas de almacenami...
- Redes virtuales
- Azure Active Directory
- Monitor
- Asesor
- Security Center
- Administración de costo...
- Ayuda y soporte técnico

Inicio > Nuevos

Nuevos

Buscar en Marketplace

Azure Marketplace Ver todo Destacados Ver todo

- Introducción
- Creado recientemente
- Proceso
- Redes
- Storage
- Web
- Mobile
- Contenedores
- Databases**
- Analytics
- AI + Machine Learning
- Internet de las cosas
- Integration
- Security
- Identity
- Developer tools

- Azure SQL Managed Instance**
Más información
- SQL Database**
Tutorial de inicio rápido
- SQL Data Warehouse**
Tutorial de inicio rápido
- Grupo de bases de datos elásticas SQL**
Más información
- Azure Database for MariaDB (versión preliminar)**
Más información
- Azure Database for MySQL**
Tutorial de inicio rápido
- Azure Database for PostgreSQL**
Tutorial de inicio rápido
- Azure Cosmos DB**



- Crear un recurso
- Todos los servicios
- FAVORITOS
- Panel
- Todos los recursos
- Grupos de recursos
- App Services
- Instancias de Function A...
- SQL Database
- Azure Cosmos DB
- Máquinas virtuales
- Equilibradores de carga
- Cuentas de almacenami...
- Redes virtuales
- Azure Active Directory
- Monitor
- Asesor
- Security Center
- Administración de costo...
- Ayuda y soporte técnico

Inicio > Nuevos > Servidor MySQL

Servidor MySQL

* Nombre del servidor
eric-bdd ✓

* Suscripción
Evaluación gratuita ▾

* Grupo de recursos
EricBDD ▾
[Crear nuevo](#)

* Seleccione un origen
En blanco ▾

* Nombre de inicio de sesión del administrador del servidor
Eric ✓

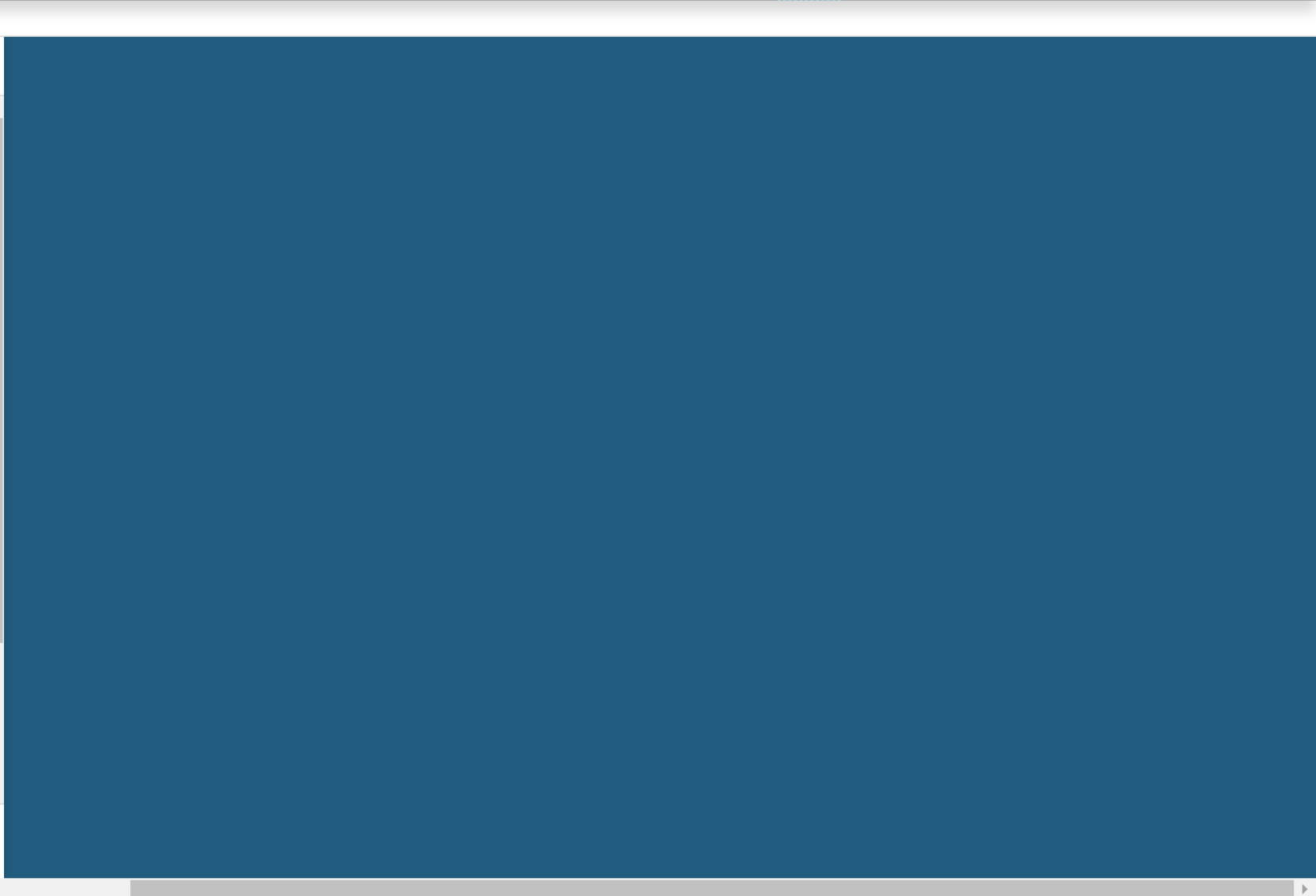
* Contraseña
..... ✓

* Confirmar contraseña
..... ✓

* Ubicación
Este de EE. UU. ▾

* Versión
5.7

[Crear](#) [Opciones de automatización](#)



Microsoft Azure

- Crear un recurso
- Todos los servicios
- FAVORITOS
- Panel
- Todos los recursos
- Grupos de recursos
- App Services
- Instancias de Function App
- SQL Database
- Azure Cosmos DB
- Máquinas virtuales
- Equilibradores de carga
- Cuentas de almacenamiento
- Redes virtuales
- Azure Active Directory
- Monitor
- Asesor
- Security Center
- Administración de costos ...
- Ayuda y soporte técnico

Servidor MySQL

*** Nombre del servidor**
bdd-eric ✓

*** Suscripción**
Evaluación gratuita ▾

*** Grupo de recursos**
EricBDD ▾
[Crear nuevo](#)

*** Seleccione un origen**
En blanco ▾

*** Nombre de inicio de sesión del administrador del servidor**
Eric ✓

*** Contraseña**
..... ✓

*** Confirmar contraseña**
..... ✓

*** Ubicación**
Centro de EE. UU. ▾

*** Versión**
5.7 ▾

*** Plan de tarifa**
Uso general, 4 núcleos virtuales, ... >

Costo mensual **6302.86** MXN

[Crear](#) [Opciones de automatización](#)

Plan de tarifa

Básico	Uso general	Memoria optimizada
Hasta 2 núcleos virtuales con rendimiento de E/S variable (1 o 2 núcleos virtuales)	Hasta 32 núcleos virtuales con rendimiento de E/S predecible (entre 2 y 32 núcleos virtuales)	Hasta 16 núcleos virtuales optimizados para memoria con rendimiento de E/S predecible (entre 2 y 16)

Gen 5 ✓

vCore - ¿Qué es un vCore? [?](#)

1 vCore

Almacenamiento (tipo: Almacenamiento básico)

5 GB

Período de retención de copia de seguridad

7 Días

Opciones de redundancia de copia de seguridad - [Más detalles](#) [?](#)

Localmente redundante ✓
Recuperación ante una pérdida de datos dentro de la región

[Aceptar](#)

RESUMEN DE PRECIOS

Gen 5 generación de procesos

Costo por vCore	585.83
Núcleos virtuales seleccionada	x 1
+	
Almacenamiento básico	
Costo por GB / mes	2.32
Cantidad de almacenamiento seleccionada	x 5
COSTO MENSUAL ESTIMADO	597.41 MXN

CARGO ADICIONAL POR USO
Consulte [aquí](#) para ver más detalles.

- Crear un recurso
- Todos los servicios
- FAVORITOS
- Panel
- Todos los recursos
- Grupos de recursos
- App Services
- Instancias de Function App
- SQL Database
- Azure Cosmos DB
- Máquinas virtuales
- Equilibradores de carga
- Cuentas de almacenamiento
- Redes virtuales
- Azure Active Directory
- Monitor
- Asesor
- Security Center
- Administración de costos ...
- Ayuda y soporte técnico

Inicio > Todos los recursos

Todos los recursos

Universidad Autónoma Metropolitana Unidad Azcapotzalco

+ Agregar | Editar columnas | Actualizar | Asignar etiquetas | Eliminar | Probar la versión preliminar

Suscripciones: Evaluación gratuita

Filtrar por nombre... | Todos los grupos de recursos | Todos los tipos | Todas las ubicaciones

2 elementos Mostrar tipos ocultos

<input type="checkbox"/> NOMBRE	TIPO	GRUPO DE RECURSOS	UBICACIÓN
<input type="checkbox"/> EricBDD	App Service	EricBDD	Centro d
<input type="checkbox"/> Gratis60minXdia	Plan de App Service	EricBDD	Centro d

Notificaciones

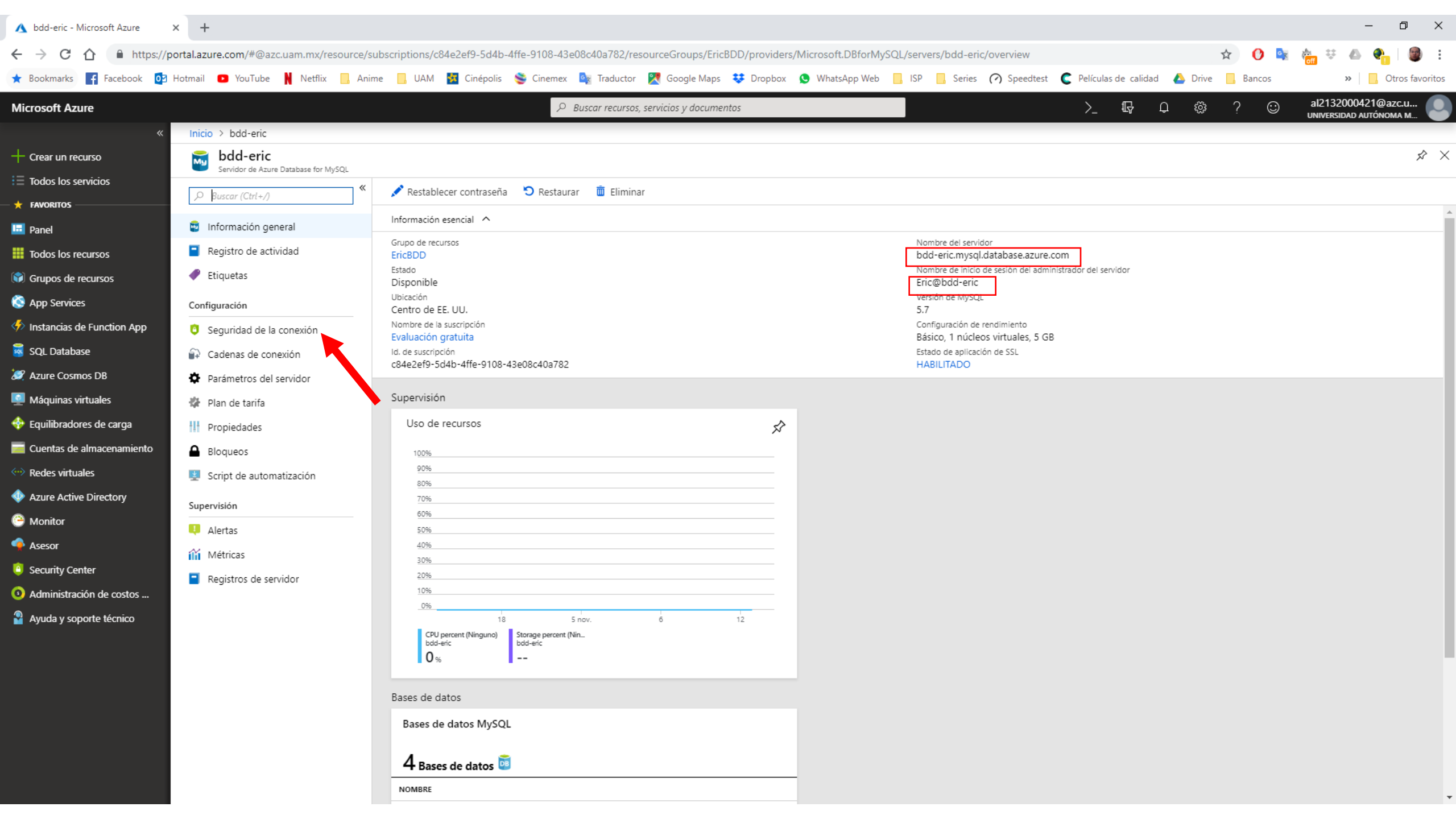
[Más eventos en el registro de actividad](#) → [Descartar todo](#) ...

■ ■ ■ **Implementación en curso...** En ejecución ×

Se está realizando la implementación en el grupo de recursos 'EricBDD'.

by me a minute ago





Inicio > bdd-eric

bdd-eric

Servidor de Azure Database for MySQL

Buscar (Ctrl+I)

Información general

Registro de actividad

Etiquetas

Configuración

Seguridad de la conexión

Cadenas de conexión

Parámetros del servidor

Plan de tarifa

Propiedades

Bloqueos

Script de automatización

Supervisión

Alertas

Métricas

Registros de servidor

Restablecer contraseña Restaurar Eliminar

Información esencial

Grupo de recursos

EricBDD

Estado

Disponibles

Ubicación

Centro de EE. UU.

Nombre de la suscripción

Evaluación gratuita

Id. de suscripción

c84e2ef9-5d4b-4ffe-9108-43e08c40a782

Nombre del servidor

bdd-eric.mysql.database.azure.com

Nombre de inicio de sesión del administrador del servidor

Eric@bdd-eric

versión de MySQL

5.7

Configuración de rendimiento

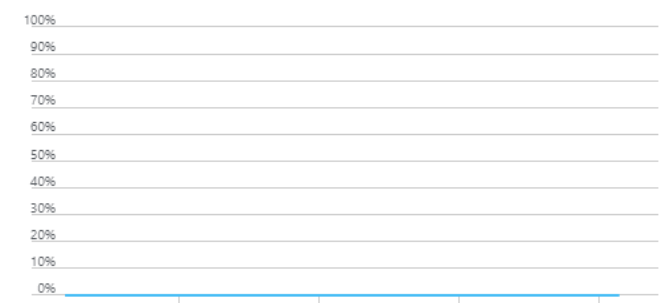
Básico, 1 núcleos virtuales, 5 GB

Estado de aplicación de SSL

HABILITADO

Supervisión

Uso de recursos



Bases de datos

Bases de datos MySQL

4 Bases de datos

NOMBRE

- Microsoft Azure
- Crear un recurso
- Todos los servicios
- FAVORITOS
- Panel
- Todos los recursos
- Grupos de recursos
- App Services
- Instancias de Función App
- SQL Database
- Azure Cosmos DB
- Máquinas virtuales
- Equilibradores de carga
- Cuentas de almacenamiento
- Redes virtuales
- Azure Active Directory
- Monitor
- Asesor
- Security Center
- Administración de costos ...
- Ayuda y soporte técnico

- Inicio > bdd-eric - Seguridad de la conexión
- ### bdd-eric - Seguridad de la conexión
- Servidor de Azure Database for MySQL
- Buscar (Ctrl+)
- Información general
 - Registro de actividad
 - Etiquetas
 - Configuración
 - Seguridad de la conexión
 - Cadenas de conexión
 - Parámetros del servidor
 - Plan de tarifa
 - Propiedades
 - Bloqueos
 - Script de automatización
 - Supervisión
 - Alertas
 - Métricas
 - Registros de servidor

Guardar Descartar **+ Agregar IP de cliente**

Reglas de firewall

Es posible que algunos entornos de red no informen de la dirección IP real de acceso público necesaria para acceder a su servidor. Si, tras agregar la dirección IP, no se permite el acceso al servidor, póngase en contacto con su administrador de red.

Permitir el acceso a servicios de Az... **Activado** Desactivado

NOMBRE DE REGLA	IP INICIAL	IP FINAL
ClientIPAddress_2018-10-1_13-9-57	201.145.108.47	201.145.108.47

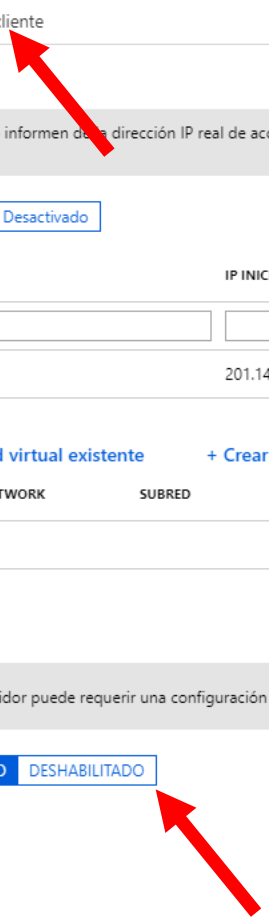
Reglas de red virtual [+ Agregar una red virtual existente](#) [+ Crear nueva red virtual](#)

NOMBRE DE LA REGLA	VIRTUAL NETWORK	SUBRED	INTERVALO DE DIRECCIONES	ESTADO DEL EXTREMO	GRUPO DE RECURSOS	ID. DE SUSCRIPCIÓN	ESTADO
No hay resultados							

Configuración de SSL

La aplicación de conexiones SSL en su servidor puede requerir una configuración adicional para las aplicaciones que se conecten a él. Haga clic aquí para obtener más información.

Aplicar conexión SSL **HABILITADO** DESHABILITADO



Welcome to MySQL Workbench

MySQL Workbench is the official graphical user interface (GUI) tool for MySQL. It allows you to design, create and browse your database schemas, work with database objects and insert data as well as

[Browse Documents](#)

MySQL Connections  

Local instance MySQL56

root
localhost:3306

Setup New Connection

Connection Name: Type a name for the connection

Connection Method: Method to use to connect to the RDBMS

Parameters SSL Advanced

Hostname: Port: Name or IP address of the server host - and TCP/IP port.

Username: Name of the user to connect with.

Password: The user's password. Will be requested later if it's not set.

Default Schema: The schema to use as default schema. Leave blank to select it later.

MySQL Workbench



Successfully made the MySQL connection

Information related to this connection:

Host: bdd-eric.mysql.database.azure.com
Port: 3306
User: Eric@bdd-eric
SSL: enabled with AES256-SHA

A successful MySQL connection was made with the parameters defined for this connection.

 Filter connections



Navigator

MANAGEMENT

- Server Status
- Client Connections
- Users and Privileges
- Status and System Variables
- Data Export
- Data Import/Restore

INSTANCE

- Startup / Shutdown
- Server Logs
- Options File

PERFORMANCE

- Dashboard
- Performance Reports
- Performance Schema Setup

SCHEMAS

Filter objects

- banco
 - Tables
 - Views
 - Stored Procedures
 - Functions



Query 1 banco - Schema

Name: Rename References
The name of the schema. It is recommended to use only alpha-numeric characters. Spaces should be avoided and be replaced by _
Refactor model, changing all references found in view, triggers, stored procedures and functions from the old schema name to the new one.

Collation: Server Default
Specifies which charset/collations the schema's tables will use if they do not have an explicit setting. Common choices are Latin1 or UTF8.

Schema

Apply Revert Context Help Snippets

Information

Schema: **banco**

Object Info Session

Output

Action Output

#	Time	Action	Message	Duration / Fetch
✓ 1	13:16:20	Apply changes to banco	Changes applied	



Navigator

- MANAGEMENT
 - Server Status
 - Client Connections
 - Users and Privileges
 - Status and System Variables
 - Data Export
 - Data Import/Restore
- INSTANCE
 - Startup / Shutdown
 - Server Logs
 - Options File
- PERFORMANCE
 - Dashboard
 - Performance Reports
 - Performance Schema Setup
- SCHEMAS
 - Filter objects
 - banco
 - Tables
 - cliente
 - Views
 - Stored Procedures

Query 1 banco - Schema cliente - Table x

Table Name: Schema: **banco**

Collation: Engine:

Comments:

Column Name	Datatype	PK	NN	UQ	B	UN	ZF	AI	G	Default/Expression
idcliente	INT(11)	<input checked="" type="checkbox"/>	<input checked="" type="checkbox"/>	<input type="checkbox"/>	<input type="checkbox"/>	<input type="checkbox"/>	<input type="checkbox"/>	<input type="checkbox"/>	<input type="checkbox"/>	
nombre	VARCHAR(45)	<input type="checkbox"/>	<input checked="" type="checkbox"/>	<input type="checkbox"/>	<input type="checkbox"/>	<input type="checkbox"/>	<input type="checkbox"/>	<input type="checkbox"/>	<input type="checkbox"/>	
saldo	FLOAT	<input type="checkbox"/>	<input checked="" type="checkbox"/>	<input type="checkbox"/>	<input type="checkbox"/>	<input type="checkbox"/>	<input type="checkbox"/>	<input type="checkbox"/>	<input type="checkbox"/>	

SQLAdditions

My Snippets

Column Name:

Collation:

Comments:

Data Type:

Default:

Storage: Virtual Stored

Primary Key Not Null Unique

Binary Unsigned Zero Fill

Auto Increment Generated

Columns Indexes Foreign Keys Triggers Partitioning Options

Apply Revert

Output

#	Time	Action	Message	Duration / Fetch
1	13:16:20	Apply changes to banco	Changes applied	
2	13:18:46	Apply changes to cliente	Changes applied	

- Crear un recurso
- Todos los servicios
- FAVORITOS
- Panel
- Todos los recursos
- Grupos de recursos
- App Services
- Instancias de Function App
- SQL Database
- Azure Cosmos DB
- Máquinas virtuales
- Equilibradores de carga
- Cuentas de almacenamiento
- Redes virtuales
- Azure Active Directory
- Monitor
- Asesor
- Security Center
- Administración de costos ...
- Ayuda y soporte técnico

- Inicio > bdd-eric
- bdd-eric**
Servidor de Azure Database for MySQL
- Buscar (Ctrl+I)
- Información general
 - Registro de actividad
 - Etiquetas
- Configuración
- Seguridad de la conexión
 - Cadenas de conexión
 - Parámetros del servidor
 - Plan de tarifa
 - Propiedades
 - Bloqueos
 - Script de automatización
- Supervisión
- Alertas
 - Métricas
 - Registros de servidor

Restablecer contraseña Restaurar Eliminar

Supervisión

Uso de recursos

Métrica	Valor
CPU percent (Ninguno) bdd-eric	0,06 %
Storage percent (Nin...) bdd-eric	10,52 %

Bases de datos

Bases de datos MySQL

5 Bases de datos

NOMBRE
information_schema
banco
mysql
performance_schema
sys

<https://ericbdd.azurewebsites.net/index.html>